

SEMANA 9

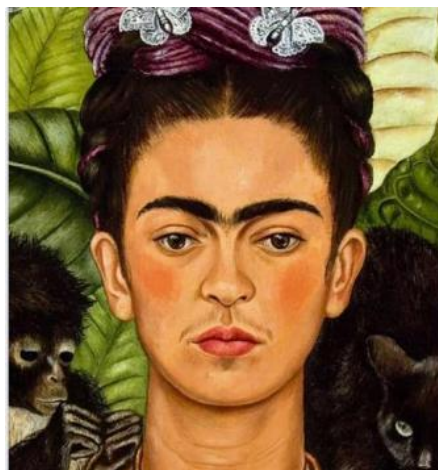
¿Qué día es hoy?

Hoy es miércoles

¿Cuál es la fecha?

Es el 13 de noviembre de 2024

Reto viral: imitar cuadros famosos



Reto viral: imitar cuadros famosos

- Haced el reto en clase. En parejas o grupos, elegid una obra en la que aparezcan personas y, después, haced una sesión de fotos para recrearlas con accesorios que tengáis a mano.
- Enseñad la foto al resto de la clase. ¿Sabéis de qué obra se trata? Podéis compararlas con las originales.

-Ponte de perfil y gira la cara ligeramente hacia la izquierda. Luego, mira hacia la puerta y...

**¿Conocéis este
personaje?**

Mafalda



GRUPO 1

MAFALDA

a. ¿Qué se dice de Mafalda en la primera parte del reportaje? (0:00-0:40)

b. ¿Qué pasó en estos años en relación con Mafalda?

1964

1970

1973

2020

c. Vuelve a ver el vídeo. ¿Qué reivindicaciones encontramos en sus viñetas?



<https://secure-embed.rtve.es/drmn/embed/video/5674290>

MAFALDA

a. ¿Qué se dice de Mafalda en la primera parte del reportaje? (0:00-0:40)

b. ¿Qué pasó en estos años en relación con Mafalda?

1964

1970

1973

2020

c. Vuelve a ver el vídeo. ¿Qué reivindicaciones encontramos en las viñetas de Mafalda?

a. No le gusta la sopa ni el mundo. Lanza reflexiones contra los adultos. Reflexiona mucho, se cuestiona todo.

b. .

1964 Quino creó el personaje de Mafalda en Argentina.

1970 Las viñetas de Mafalda llegan a España.

1973 Quino decidió dejar de publicar viñetas de Mafalda.

2020 Año de la muerte de Quino



c. La igualdad de la mujer, la desigualdad, los malos gobiernos, las injusticias, ayudar a la gente a reflexionar sobre muchos aspectos del mundo y de la vida, quiere más cultura...

GRUPO 2

ARGENTINA DICE ADIÓS A QUINO

Di si las siguientes frases son verdaderas o falsas:

1. Quino era querido solo por los argentinos de una cierta ideología.
2. Quino ha marcado la infancia de todos los argentinos.
3. Quino vivía en el barrio bonaerense de San Telmo.
4. Según un vecino, Quino era alguien cordial, aunque distante y serio.
5. Quino nunca se atrevió a criticar las dictaduras en sus viñetas.
6. Las reivindicaciones de Mafalda siguen vigentes.



<https://www.rtve.es/play/videos/telediario-1/argentina-dice-adios-quino-padre-mafalda/5674300/>

ARGENTINA DICE ADIÓS A QUINO

Di si las siguientes frases son verdaderas o falsas:

1. Quino era querido solo por los argentinos de una cierta ideología. **F: era una figura que podía unir a todos los argentinos.**
2. Quino ha marcado la infancia de todos los argentinos. **V**
3. Quino vivía en el barrio bonaerense de San Telmo. **V**
4. Según un vecino, Quino era alguien cordial, aunque distante y serio. **F: amable, cordial y un genio.**
5. Quino nunca se atrevió a criticar las dictaduras en sus viñetas. **F: en sus viñetas lo criticó todo.**
6. Las reivindicaciones de Mafalda siguen vigentes. **V: Sigue haciendo reflexionar sobre si un mundo mejor es posible.**



El 29 de Setiembre de 1964 _____ (aparecer) por primera vez una tira de Mafalda en la revista "Primera Plana".

_____ (pasar) **60** años desde aquella historieta inicial y **50** desde que Quino la _____ (dibujar) por última vez. Sin embargo, _____ (seguir) tan vigente como entonces. Los diez únicos libros de la serie _____ (continuar) reimprimiéndose una y otra vez en todo el mundo.

Adaptado de <http://www.clubcultura.com/clubhumor/quino/pelismafalda/>

Algunas tiras de Mafalda



Mafalda

En parejas, buscamos en internet historietas de Mafalda.

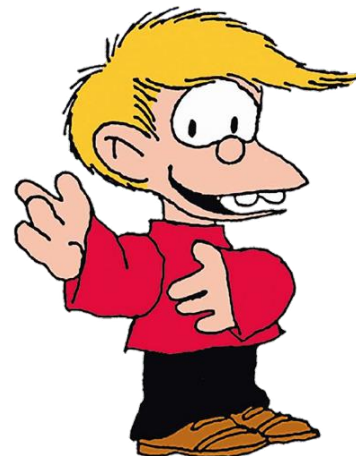
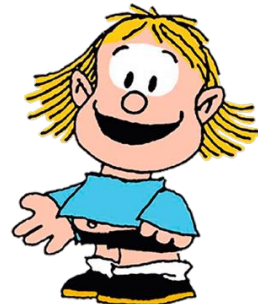
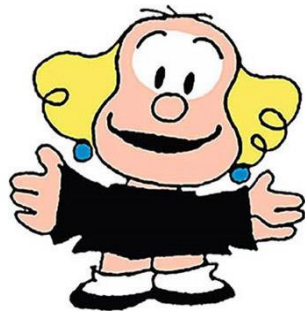
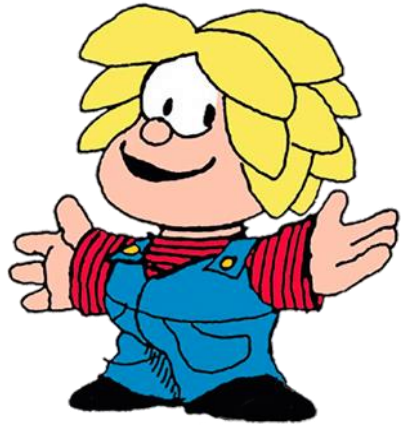
Elegimos una y buscamos las palabras que no comprendemos.

En grupos mostráis las tiras elegidas. Explicáis de qué van y por qué las habéis elegido.

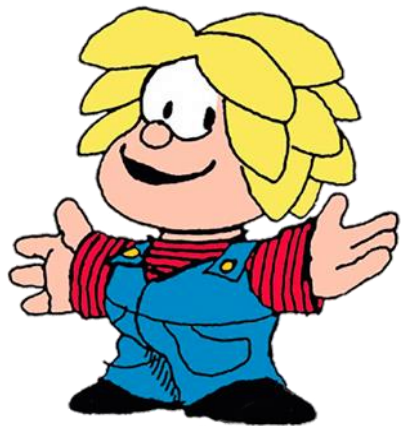


¿Quién es quién?

¿Qué personajes aparecen en tus tiras?



¿Quién es quién?



Miguelito



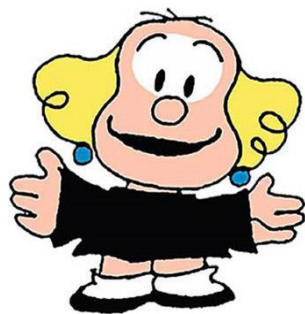
Manolito



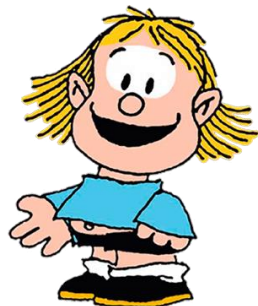
Mafalda



Los padres



Libertad



Guille



Felipe



Susanita

Los otros personajes de las tiras de mafalda

- Después de haber descubierto los nombres de los diferentes personajes:
 - Lee la información del personaje que te toque.
 - Resume lo más importante del texto
 - Además:
 - Elije además una de las frases que más te guste de este personaje
 - Cuéntale a tus compañeros lo más importante de tu personaje (nombre/apellido/edad/album familiar/características/rasgos/gustos/odios/personalidad y carácter/ objetivo en la vida) +la frase elegida.
 - Pídeles a tus compañeros que te den **dos o tres adjetivos** para definir a tu personaje.

¿Qué significan estos adjetivos?

¿Con qué personaje los relacionarías?

Chismoso, Egocéntrico, Vergonzoso, Bruto, Materialista, Ambicioso, Soñador, Tímido, Perezoso, Despistado, Tierno, Introverso, Brusco, Presumido, Cobarde, Reservado, Idealista.

HASTA EL 6/11

