



U3: YO SOY ASÍ

25-27/09/2023

FICHA DE TRABAJO / U3: YO SOY ASÍ

Clasifica estas palabras según la categoría a la que pertenecen.

sombrero verde naranja gorda baja falda negra azul alta marrón
prima guapa hermana vestido corbata compañera amiga jefa traje
rojo novia tía vecina delgada fea violeta sobrino bigote

| COLORES | RELACIONES PERSONALES | ROPA | DESCRIPCIÓN FÍSICA |
|--|---|--|--|
| Verde Naranja Negra Azul Marrón Rojo violeta | Prima Hermana Compañera Amiga Jefa Novia Tía Vecina sobrino | Sombrero Falda Vestido Corbata traje | Gorda Baja Alta Guapo Delgada Fea bigote |

¿Qué lleva?

camiseta

mascarilla

corbata

chaqueta

traje

gafas

sandalias

zapatos

zapatillas

mochila

jersey

bolso

pantalones

camisa

vestido



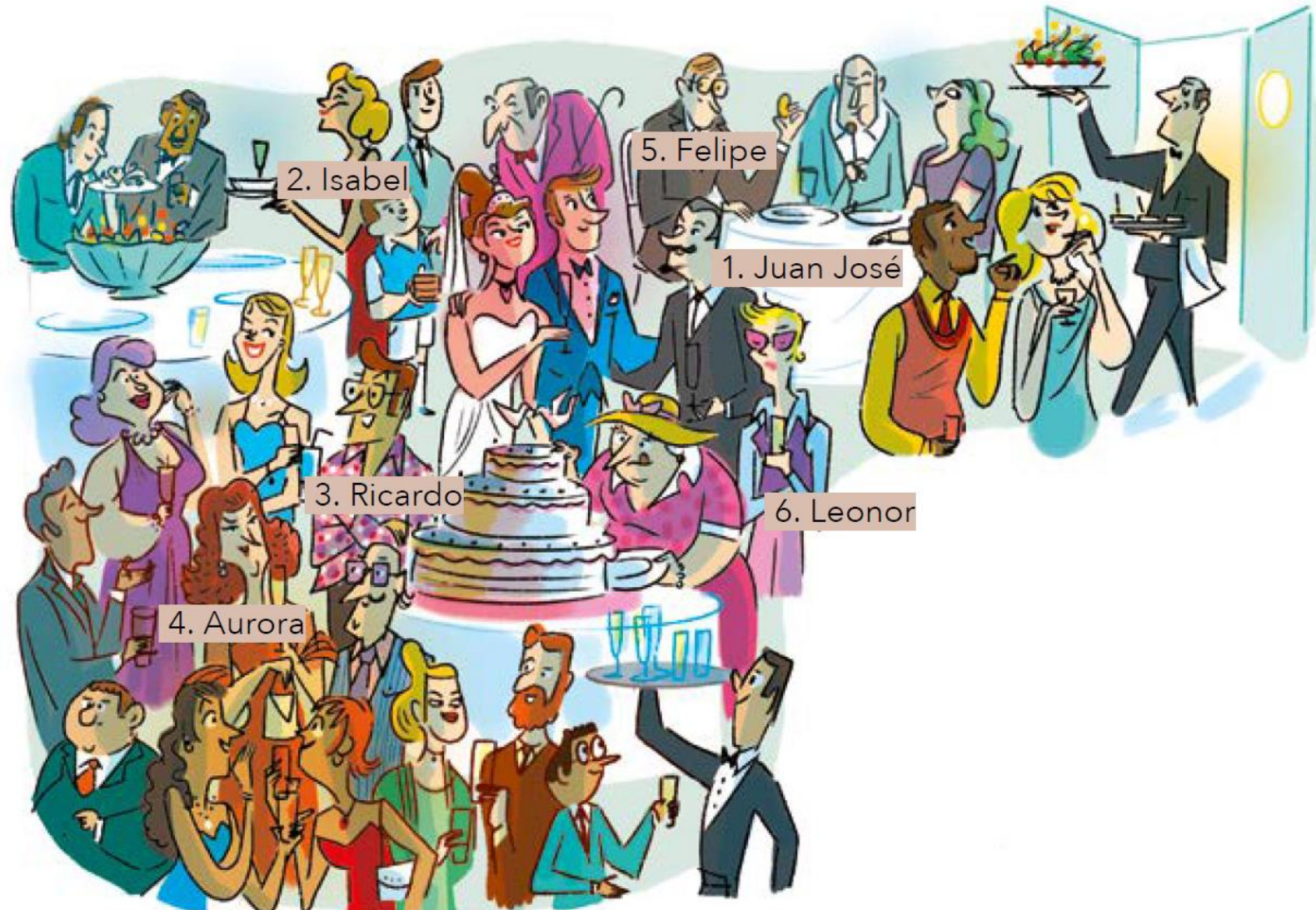


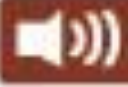
¿Dónde están las personas?

Libro pg. 41 ej. 3A



LA BODA DEL HERMANO DE MARÍA DEL MAR



B.  **08** Vuelve a escuchar la conversación y escribe en tu cuaderno qué relación tiene María del Mar con cada una de estas personas.

Juan José

Isabel

Ricardo

Aurora

Felipe

Leonor

Jj: un primo

Isabel: su hermana

Ricardo: su compañero de trabajo

Aurora: su jefa

Felipe: un vecino

Leonor: su tía



C. Intenta describir a alguien de la ilustración.
Tu compañero/a tiene que descubrir de quién se trata.

- *Es rubia y lleva un vestido azul.*
- *¿Esta?*
- *Si*

5. ¿CÓMO ERES? /MÁS EJ. 9-11

A. Elena y Daniela tienen que encontrarse en una estación de metro, pero no se han visto nunca. Lee los mensajes que se escriben e identifica en las fotos quién es cada una de ellas.



Tarea:

libro pg. 43 ej. 5b

B. Subraya en los mensajes de A los verbos **ser**, **tener** y **llevar**. Luego, escribe en la tabla las palabras con las que se combinan.

| | |
|---------------|--|
| SER | |
| TENER | |
| LLEVAR | |



¿Qué hemos hecho hoy en clase?

